



OPAS HYVIEN TILOJEN LUOMISEEN

Pidä huolta kiinteistöistä ja niiden käyttäjistä

TOIMINTAMME TARKOITUSTA TOTEUTTAMASSA

Miten syntyy tiloja, joissa on hyvä olla?

Toimivat työympäristöt vastaavat käyttäjien tarpeisiin ja luovat puitteet tehdä työtä parhaalla mahdollisella tavalla. Työpaikkakokemus koostuu kaikista niistä tekijöistä, jotka vaikuttavat kykyymme tehdä töitä. Tähän luetaan mukaan myös digitaalinen työpaikkakokemus eli teknologia, jonka kanssa olemme tekemisissä työpäivän aikana. Erinomainen työpaikkakokemus näkyy esimer-

kiksi työntekijöiden sitoutuneisuudessa ja työntekijöiden hyvinvoinnin sekä tuottavuuden kasvussa.

Tässä oppaassa esittelemme palvelut, joiden avulla syntyy tiloja, joissa tilojen käyttäjien eli organisaatiosi työntekijöiden ja vieraiden on hyvä olla.

Sellaisten tilojen luominen on toimintamme tarkoitus.



Optimoidut olosuhteet ovat tehokkaan työn ja hyvinvoinnin perusta

Tehokkaat, tarkoituksenmukaiset ja inspiroivat tilat tukevat paitsi työntekoa ja yrityksen liiketoimintaa, myös työntekijän hyvinvointia. Hyvin suunnitellut tilat tarjoavat käyttäjille erilaisia vaihtoehtoja työtehokkuuden säilyttämiseksi. Esimerkiksi työn ergonomia, tilojen akustiikka ja kohtaamisten mahdollistaminen ovat toimivien tilojen suunnittelussa olennaisia.

Tilasuunnittelu tukee työtehoa ja ergonomiaa

ISS:n tilasuunnittelupalvelut kartoittaa toimitilat ja asiakkaan toiminnan nykytilan. Analyysin pohjalta suunnitellaan toimintaympäristö, joka tukee asiakkaan strategiaa. Kokonaisvaltaisella tilojen johtamisella voidaan lisätä tuottavuutta ja tehokkuutta.

Hyvin toimivat tilat lisäävät työpäivän vetovoimaisuutta työntekijöiden silmissä.

ISS HUB optimoi työpaikan olosuhteet

Tilojen viihtyisyys syntyy paitsi sisustuksesta ja tilaratkaisuista, myös optimoiduista toimintaolosuhteista. ISS HUB on olosuhde- ja energianhallintakeskus, joka pyrkii pienentämään asiakkaiden energiankulutusta ja hiilijalanjälkeä samaan aikaan, kun se optimoi toimintaolosuhteita ja parantaa toiminnan tuottavuutta. Asiakkaiden käytössä on 24/7-asiantuntijatukipalvelu, jonka ansiosta hälytyskäynnit vähenevät ja palvelutapahtumat nopeutuvat.

ISS HUB vastaa esimerkiksi kriittisten tilojen ja toimintaympäristöjen, kuten konesalien

ja datakeskusten toimintaolosuhteiden varmistamisesta. Lisäksi merkittävä asiakkuusryhmä ovat liikekiinteistöt ja toimistoympäristöt, jotka nekin ovat kriittisiä ympäristöjä niissä työskentelevien ihmisten hyvinvoinnin, jaksamisen, luovuuden ja tuottavuuden kannalta.



Suuressa teollisuus-asiakkuudessa lämmitysenergian lämpötilakorjattu vuosikäyttö laski **18,8 %** kahdessa vuodessa.

Hyvinvointia ja terveyttä tukevat siivouksen innovaatiot

ISS:n siivouspalvelut luo siistejä ja viihtyisiä tiloja, joissa voi työskennellä huoletta. Siivouksen uusien ratkaisujen, kuten i-mopin ja kemikaalivapaan siivouksen, avulla säästetään myös aikaa ja ympäristöä sekä lisätään siivoustyön ergonomisuutta ja turvallisuutta. Tarveperusteinen siivous puolestaan takaa, että siivous kohdennetaan sinne, missä on tarvetta.

Maailman vastuullisinta siivousta

Ketterä i-mop käyttää vain murto-osan vettä verrattuna perinteisiin yhdistelmäkoneisiin. i-mopien taustalla työskentelevä i-team lahjoittaa MadeBlue-järjestön kautta jokaista i-mopin käyttöpäivää kohden 18 litraa vettä kehitysmaihin – yhtä paljon kuin i-mopin käytön on laskettu säästävän vettä joka päivä.

Kemikaalivapaa siivous hyödyntää ultrapuhdasta tai otsonoitua vettä: ylläpitosiivous toteutetaan ilman siivouskemikaaleja. Ultra-puhtaan tai otsonoidun veden käyttö parantaa sisäilman puhtautta, sillä siitä ei haihdu ilmaan allergisoivia kemikaaleja. Juuri siivotut pinnat ovat myös taatusti

turvallisia, sillä mitään mahdollisuutta kemikaalijäämiin ei ole. Samalla pinnat pysyvät kunnossa pidempään.

Tarveperusteinen siivous

Tilojen käyttöasteeseen perustuvan siivouksen suurin hyöty on se, että muutoksiin pystytään reagoimaan entistä paremmin. Kun työpanosta, aikaa sekä siivouskoneita ja -aineita käytetään siellä, missä on tarve, voidaan samalla pienentää hiilijalanjälkeä ja muita palvelutuotantoon liittyviä kulusmittareita siten, että asiakas saa parhaan mahdollisen lopputuloksen.

Tarveperusteinen palvelutuotanto muuttaakin koko alaa. Myös kiinteistön omistaja pystyy takaamaan, että kiinteistö on aina valmis palvelemaan sen käyttäjiä.



Yksi i-mop tuottaa **4 500 litraa** lahjoitettavaa vettä vuodessa.

ISS Suomen i-mopien käytöllä on lahjoitettu jo **7 miljoonaa** litraa kehittyviin maihin.

Palautumista ja energiaa kestävästä ravintolapalveluiden mauista

Ravitseva aamupala, monipuolinen lounas ja terveelliset välipalat auttavat jaksamaan, helpottavat keskittymistä ja pitävät energiatason sopivana työpäivän ajan. Lounas on monelle myös tärkeä mahdollisuus viettää aikaa työkavereiden kanssa. Lounastauko antaa mahdollisuuden palautumiselle keskellä työpäivää, mikä auttaa jaksamaan työssä paremmin.

ISS:n ravintolapalvelut tarjoaa monipuolisen ja ravitsevan valikoiman niin lounasta kuin pientä purtavaa ja take away -tuotteita. Vahva sesonkiajattelu ohjaa raaka-aineiden valintaa sekä ruokalistojen suunnittelua. Palvelua kehitetään jatkuvasti yhä ympäristöystävällisemmäksi ja kestävämmäksi.

75 % ISS:n ravintoloiden käyttämistä raaka-aineista tulee Suomesta.

ISS vähensi ruokahävikkiä **35 %** vuonna 2020.

Hiilijalanjäljetön lounas

ISS Palveluiden tavoite on olla hiilineutraali vuonna 2035. Konkreettinen ja näkyvä askel on ISS:n ravintoloihin tuotava ateriakohtainen hiilijalanjälkitieto, jonka myötä ravintolan asiakas voi tietoon pohjautuen pienentää myös omaa päivittäistä hiilijalanjälkeään.

Käytännössä ateriakohtainen hiilijalanjälki selviää näin: ISS

tekee reseptin, ja toiminnanohjausjärjestelmään syötettyjen raaka-ainekertoimien perusteella järjestelmä laskee aterialle hiilijalanjäljen jokaista 100 grammaa kohti. Kertoimet on saatu Clonet Oy:n kehittämästä OpenCO2.net-hiilijalanjälkialustasta.

Asiakas pystyy ruokalistalta vertaamaan, mikä on minkäkin vaihtoehdon hiilijalanjälki ja suuntaamaan halutessaan valintaansa sen mukaisesti, mikä on ilmaston kannalta parasta.



ISS-ravintolan asiakas voi selvittää lounaansa hiilijalanjäljen tarkkuudella.

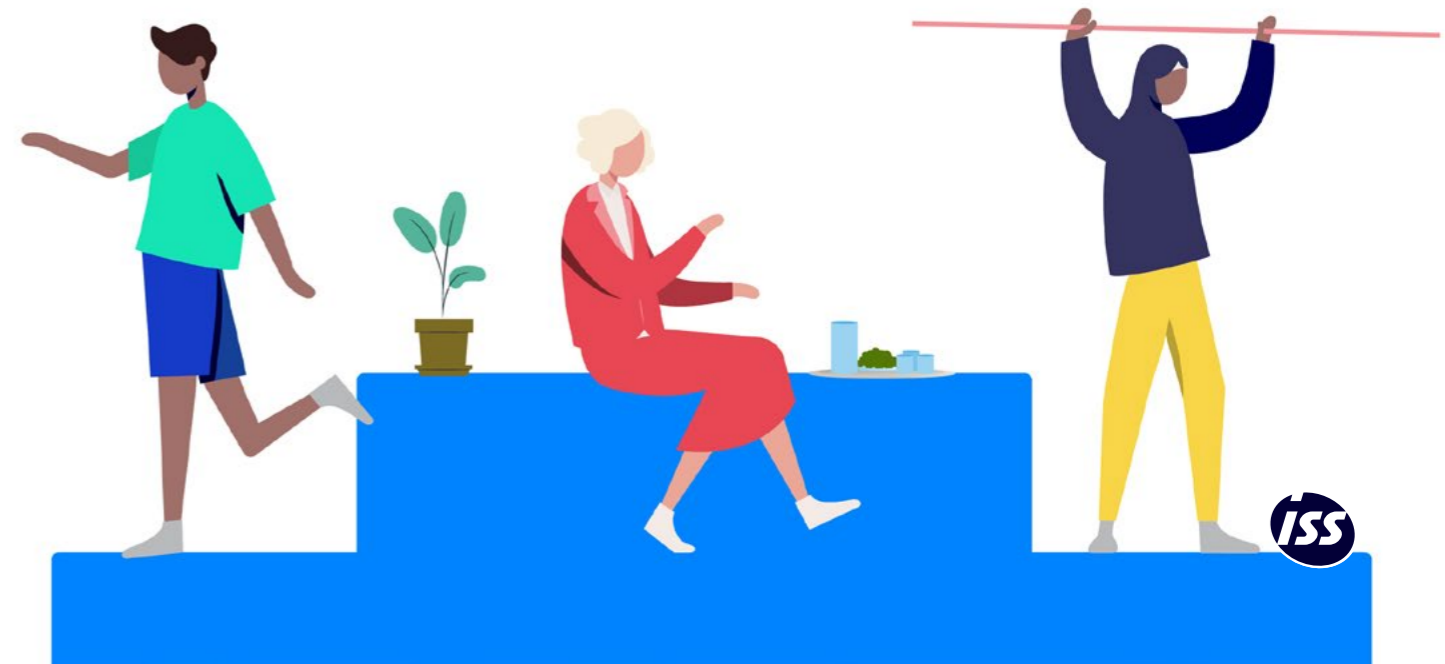
Kokemuksellisuus ja sosiaalisuus rikastavat työn arkea

Me ISS:llä ajattelemme, että parhaat mahdolliset ja inspiroivat työympäristöt syntyvät yhteistyössä asiakkaan kanssa. Peruspalveluiden, tilasuunnittelun ja erilaisten digitaalisten ratkaisujen lisäksi räätälöimme asiakkaillemme palveluja ja työpaikkatapahtumia, joiden avulla tuetaan tilojen käyttäjien

hyvinvointia ja edistetään yhteisöllisyyttä ja kokemuksellisuutta. Näitä palveluja voivat asiakkaan toiveiden mukaan olla esimerkiksi autopesu- ja muut pesulapalvelut sekä postipalvelut.

Työpaikkatapahtumat huomioivat kiinteistönkäyttäjän koko päivän, aina työpaikalle saapumisesta

kiinteistössä viihtymiseen ja töistä poistumiseen asti. Työpaikkatapahtumia ovat esimerkiksi erilaiset teemapäivät ja hyväntekeväisyyskampanjat, after work -tilaisuudet sekä teemaviikot ravintoloissa.





PEOPLE MAKE PLACES

www.iss.fi